



ARDENT





Water



HAKKIMIZDA

Ardent Plastik A.Ş. 1979 yılında PE granül ile üretim hayatına başlamış, 1995 yılından bu yana sulama alanında üretimini sürdürmüştür. Sürekli gelişim düşüncesi ile üretim hacmini ve ürün çeşitliliğini arttırarak, profesyonel ekibi ile sulama sektörünün lider firmalarından biri olmuştur.

ARDENT PLASTİK; hem yurt içinde, hem de yurt dışında yirmiden fazla ülkeye ihracatını yaptığı yağmurlama ve damlama sulama borularının yanı sıra Drip-X ve Drip-X PC olarak adlandırdığı yassı damlatıcı, kalın duvarlı oval borusu ile öncü konumundadır. Mersin ve Niğde Bor Organize Sanayi'de bulunan fabrikalarında ürettiği, yüksek kaliteli ürünlerini pazarın gerektirdiği rekabetçi fiyatlarla bayilerine ve çiftçilere ulaştıran ARDENT PLASTİK, TİGEM(Tarımsal İşletmeler Genel Müdürlüğü) ait değişik çiftliklerde çok sayıda "center-pivot" uygulaması da gerçekleştirmiştir.

TS EN ISO 9001:2015 Kalite Yönetim Sistemi ve TSE ürün standartları doğrultusunda müşterilerin ihtiyaçlarına yönelik, kaliteli ürün ve hizmet sunmayı amaçlar.

Ardent Plastik; tüm proseslerinde çevreyi, doğayı, insanı koruyan bir anlayışla, güvenli ve verimli üretimi desteklemektedir.

VİZYON & MİSYON

Vizyonumuz : Dünya sulama sektöründe; sürekli gelişen, değer katan, dünya kaynaklarının korunmasına katkı sunan küresel bir oyuncu olmaktır.

Misyonumuz : Dünyadaki toprak ve su kaynaklarının korunmasına katkı sağlamak ve sulama sektöründe teknik olarak en gelişmiş çözümleri sunarak ortaklarımıza değer sağlamaktır

AMACIMIZ & HEDEFİMİZ

Dünyadaki gelişmelere paralel olarak, profesyonel bir yaklaşımla, maksimum müşteri memnuniyetini daimi kılarak, teknoloji ve bilgimizle müşteri ihtiyaç ve beklentilerini en üst düzeyde karşılayarak, sürekli gelişime katkı sağlamak amacıyla, çalışanlarımızın bilinçlendirilmesini, eğitilmesini ve uygun çalışma ortamını sağlayıp, ürün kalitesini etkileyen tüm süreçleri sürekli olarak iyileştirmeyi, ülkemizdeki toprak verimliliği ve su kaynaklarının azaldığı bu dönemde üzerimize düşen bilinçli sulamaya yaptığımız katkısı daimi kılıp, bu toprakların bağrından çıkan küresel bir oyuncu olmaktır.

ÖZ DEĞERLERİMİZ

Güven : Dünya çapında sulama endüstrisindeki paydaşlarımız tarafından ismimiz güvenilmektedir.

İnanç : Paydaşlarımız, ihtiyaçları için mümkün olan en iyi çözümleri ve ürünleri sunacağımızdan emindir.

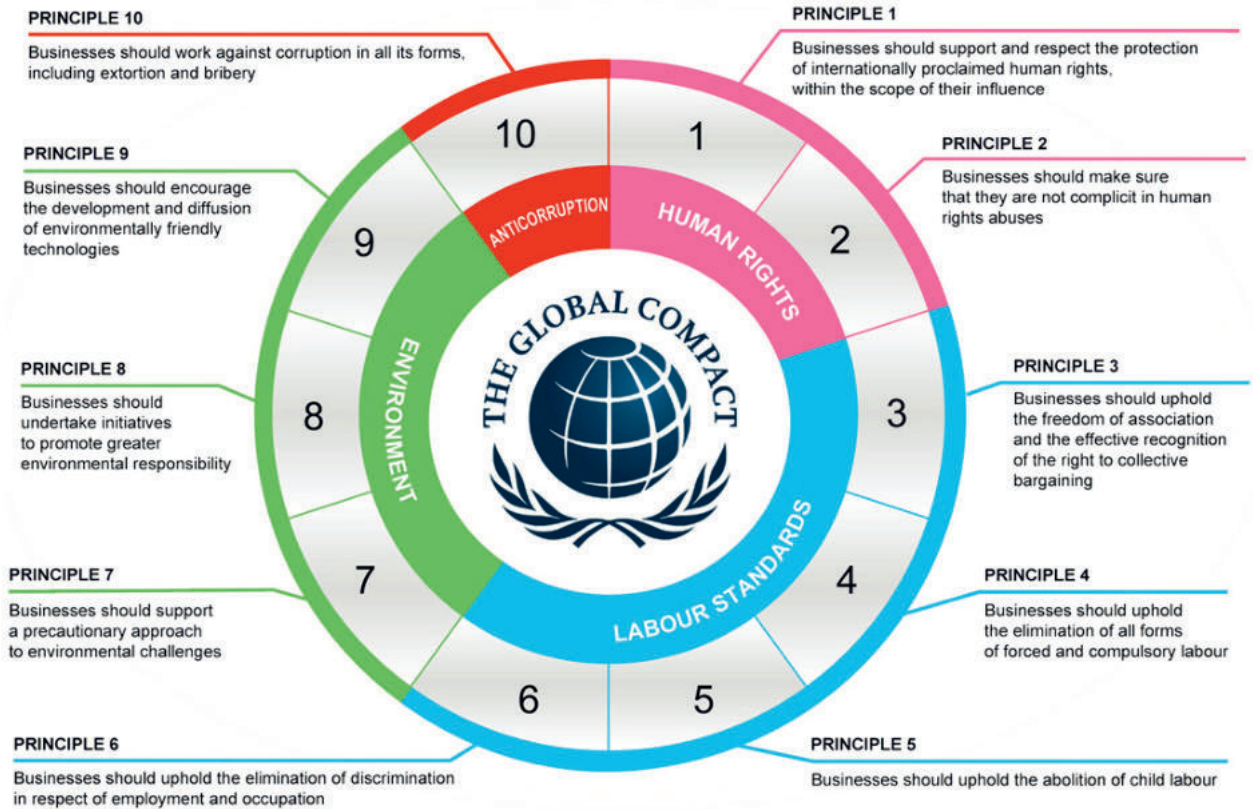
Taahhüt : En son teknolojiyi kullanarak ürünlerimizin ve hizmetlerimizin sürekli geliştirilmesini taahhüt ediyoruz.

SAHİP OLDUĞUMUZ SİSTEM BELGELERİ

Belge No	Belge Adı
TS EN 12201-2+A1	PE 100 Boru Standart Belgesi
TS EN 12201-3+A1	PE 100 Ek Parça Standart Belgesi
TS EN ISO 9261	Damlaticı ve Damlama Boruları Standartı Belgesi
TS EN ISO 9001: 2015	Kalite Yönetim Sistemi Belgesi
ISO 14001: 2015	Çevre Yönetim Sistemi Belgesi
TS 18001: 2017 – OHSAS 18001	İş Sağlığı ve İş Güvenliği Yönetim Sistemi Belgesi
TS 10002: 2014	Müşteri İlişkileri Yönetim Sistemi Belgesi
Deney Raporları (TAM TEST)	Yassı ve Yuvarlak Damlama, Yağmurlama Boruları ve Ek Parçaları İçin
Zirai Kredilendirme Belgeleri (Tarım Bakanlığı)	Yassı ve Yuvarlak Damlama, Yağmurlama Boruları ve Ek Parçaları İçin
TS/33/C/20/145	Sıfır Atık Belgesi

UN Global Compact, dünyamız, tüm insanlar, toplumlar ve pazarlara fayda sağlayan sürdürülebilir ve kapsayıcı bir küresel ekonomi yaratmak için kurumların iş birliği ile harekete geçmelerini teşvik eder.

Ardent plastik A.Ş. kendini sürdürülebilir bir gelecek inşa etmeye adanmış küresel bir ağ olan UN Global Compact'ın bir parçası olarak faaliyetlerine devam etmektedir.



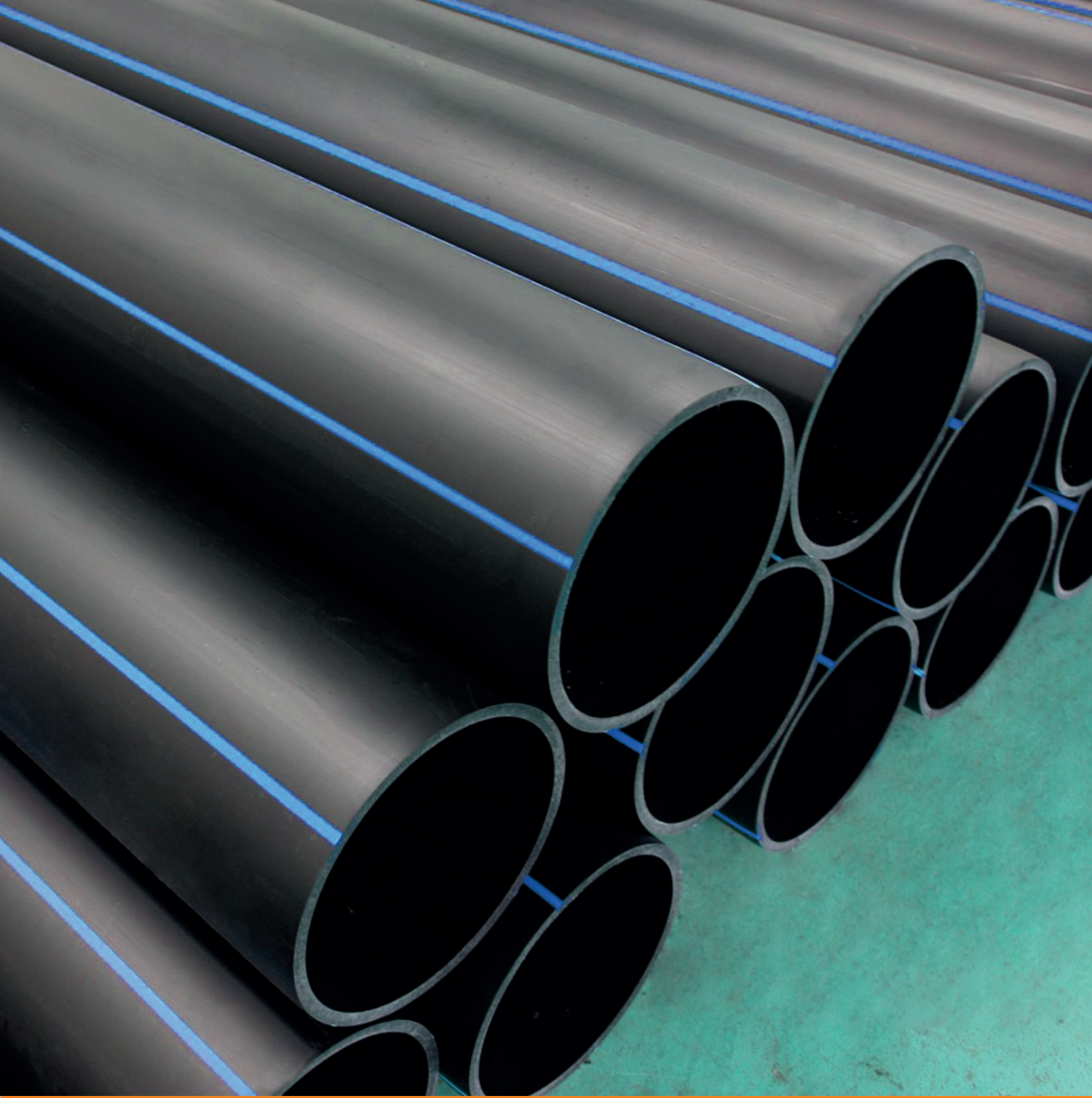
LABORATUVAR TEST SİSTEMATİĞİ

Deneyi Yapılan Ürünler ve Malzemeler	Deney Adı	Deney Modu (Ulusal, Uluslararası Standartlar ve İşletme İçi Metotlar)
Plastikler, Termoplastik Boru ve Ekleme Parçaları, Plastik Boru Sistemleri	Yoğunluk Tayini	YTS EN ISO 1183-1 (Metot A)
	Kütleli Akış Hızının (MFR) Tayini	TS EN ISO 1133-1 (Metot A)
	Oksidasyon İndüksiyon Süresinin (OIT) Tayini	TS EN ISO 11357-6, TS EN ISO 11357-1
	Boyutların Tayini	TS EN ISO 3126
	Uçucu Madde Muhtevasının Tayini	TS EN 12099
	Kalsinasyon ve Piroliz İle Karbon Siyahı Tayini	TS ISO 6964
	Uzunluğundaki Değişim	TS EN ISO 2505
	Çekme Özelliklerinin Tayini (Max. 10 kN)	TS EN ISO 6259-1, TS EN ISO 6259-3
	Pigment Veya Karbon Siyahı Dağılımı Derecesinin Değerlendirilmesi	TS ISO 18553
	*İç Basınca Karşı Direncin Tayini	TS EN 1167-1; TS EN 1167-2

*Akreditasyon kapsamında değildir.

Bu testlere ilave olarak damla sulama boruları için üretim aşamalarında TS EN ISO 9261 kapsamında belirtilen debi homojenliği ve çatlama testleri düzenli olarak yapılarak kontroller sağlanmaktadır.





HDPE BORULARI



HDPE Boruları

PE borular su besleme ve sulama ađında, belirli endüstriyel kullanım ve kanalizasyon su dağıtım ađında kullanılır. Polietilen borular kimyasal ve fiziksel özelliklerine göre sınıflandırılmıştır. Yüksek yoğunluk PE 100'den üretilmiş ve TS EN 12201-2, A1 (DIN: 4,5,6,8,10, 12.5, 16, 20 v2 25 Bar) Standartlarına göre üretilmektedir.

Kullanım Alanları

- Yeraltı ve yerüstü içme ve kullanma suyu şebekelerinde,
- Deniz deşarj sistemlerinde,
- Kanalizasyon deşarj sistemlerinde,
- Atık su sistemlerinde,
- Drenaj projelerinde,
- Tarımsal sulama sistemlerinde,
- Spor sahaları ve bahçe alanları sulamasında,
- İlaç ve kimya sanayisinde,
- Gıda sektöründe,
- Binalarda ve bir çok endüstriyel sistemlerde,
- Yangın ve soğutma suyu sistemlerinde,
- Telekomünikasyon sistemlerinde,
- Basınçlı hava hatlarında,
- Yağmur iniş oluklarında,
- Yüksek gerilim kabloları muhafazası gibi alanlarda kullanılmaktadır.

Malzeme: HDPE (PE 100, $\sigma = 680$ Mpa, MRS = 10,0 Mpa)

Standartlar: EN 12201 – 2 (DIN: 6 – 10 – 12,5 – 16 – 20 – 25 BAR)

Renk: Siyah, Mavi

Teknik Özellikler	Birim	Değer	Test Metodu
Yoğunluk (23 C)	g/cm ³	0.945 - 0.960	ISO 1183-1 Metod A
Erime Akış Hızı (MFR) 190 C-2.16 kg	g/10 dk	0.04 - 0.07	TS EN ISO 1133-1 Metod A
Erime Akış Hızı (MFR) 190 C - 5.0 kg	g/10 dk	0.2 - 0.5	TS EN ISO 1133-1 Metod A
Kopmada Uzama	%	> 600	TS EN ISO 2505
Akmada Gerileme Dayanımı	MPa	22-27	ISO 527-2/1B/50, TS 1398
Elastik Modülü	MPa	950 - 1400	ISO 527-2/1B/50, TS 1398
Karbon Siyah Miktarı	%	> 2	ISO 6964
Sertlik	Shore D	59 - 60	ISO 868
Termal Dayanıklılık	dk	> 20	EN 728, ISO/ TR 10837
Vicat Yumuşama Sıcaklığı	C°	126	ISO 306 (Metod A)
Kırıklık Sıcaklığı	C°	< -70	ASTM D-746
Isık Kondüktivite (20 C)	W/mK	0.40	DIN 52612
Isık Kondüktivite (150C)	W/mK	0.20	DIN 52612
İçma Suyuna Etkisi	-	Etkisi Yok	Ulusal Mevzuat

PE 100 AĞIRLIK TABLOSU

Çap (mm)	PN 4		PN 5		PN 6		PN 8		PN 10		PN 12,5		PN 16		PN 20		PN 25	
	SDR 41		SDR 33		SDR 26		SDR 21		SDR 17		SDR 13,6		SDR 11		SDR 9		SDR 7,4	
	E.K	Ağırlık	E.K	Ağırlık	E.K	Ağırlık	E.K	Ağırlık	E.K	Ağırlık	E.K	Ağırlık	E.K	Ağırlık	E.K	Ağırlık	E.K	Ağırlık
mm	mm	gr/m	mm	gr/m	mm	gr/m	mm	gr/m	mm	gr/m	mm	gr/m	mm	gr/m	mm	gr/m	mm	gr/m
20									-	-	-	-	2,0	112	2,3	133	3,0	154
25									-	-	2,0	152	2,3	171	3,0	220	3,5	240
32									2,0	187	2,4	232	3,0	272	3,6	327	4,4	386
40							2,0	239	2,4	295	3,0	356	3,7	430	4,5	509	5,5	600
50					2,0	314	2,4	359	3,0	453	3,7	549	4,6	660	5,6	788	6,9	936
63				399	2,5	494	3,0	565	3,8	721	4,7	873	5,8	1050	7,1	1260	8,6	1470
75				551	2,9	675	3,6	807	4,5	1020	5,6	1240	6,8	1470	8,4	1760	10,3	2090
90				791	3,5	978	4,3	1160	5,4	1460	6,7	1770	8,2	2120	10,1	2540	12,3	3000
110				1170	4,2	1430	5,3	1740	6,6	2170	8,1	2620	10,0	3140	12,3	3780	15,1	4490
125				1510	4,8	1840	6,0	2200	7,4	2760	9,2	3370	11,4	4080	14,0	4870	17,1	5770
140				1880	5,4	2320	6,7	2800	8,3	3460	10,3	4220	12,7	5080	15,7	6110	19,2	7250
160				2420	6,2	3040	7,7	3680	9,5	4520	11,8	5500	14,6	6700	17,9	7960	21,9	9440
180				3070	6,9	3790	8,6	4300	10,7	5710	13,3	6980	16,4	8420	20,1	10100	24,6	11900
200				3840	7,7	4690	9,6	5730	11,9	7050	14,7	8560	18,2	10400	22,4	12400	27,4	14800
225				4770	8,6	5890	10,8	7260	13,4	8930	16,6	10900	20,5	13100	25,2	15800	30,8	18600
250				5920	9,6	7300	11,9	8900	14,8	11000	18,4	13400	22,7	16200	27,9	19400	34,2	23000
280				7400	10,7	9100	13,4	11220	16,6	13700	20,6	16800	25,4	20300	31,3	24300	38,3	28900
315	7,7	7520	9,7	9370	12,1	11600	15,0	14130	18,7	17400	23,2	21200	28,6	25600	35,2	30800	43,1	36500
355	8,7	9550	10,9	11800	13,6	14600	16,9	17940	21,1	22100	26,1	26900	32,2	32500	39,7	39100	48,5	46300
400	9,8	12100	12,3	15100	15,3	18600	19,1	22840	23,7	28000	29,4	34100	36,3	41300	44,7	49600	54,7	58800

Ambalaj : 20-110 çaplar bobinlerde, 110-400 çaplar 6 metreden 13,5 metreye kadar olan metre uzunluklarında tedarik edilir. Diğer boyutlar talep üzerine temin edilir.





YAĞMURLAMA SİSTEMLERİ



Yağmurlama Sistemleri



Geniş ürün yelpazesi ile etkin vadede müşteri ihtiyaçlarını karşılamak için üretilmiştir. Geniş ürün yelpazesi açık alanlarda, tarla ve meyve bahçelerinde çeşitli uygulamalar için kullanılır. Borular ve bağlantı elemanları arasında mükemmel yapışma sağlamak için elemanlar füzyon araçları ile kaynak yapılmıştır. Borular 5 veya 6 metre uzunluğunda ve 50 mm'den 200 mm'ye kadar farklı çaplarda ve farklı çalışma basınçlarına uygun olarak üretilmektedir.

Özellikler

- Hemen hemen her toprak şartlarında uygulanabilir. Sızma oranı, özellikle çok hafif bünyeli topraklarda çok uygun bir metoddur.
- Her tür bölge koşullarında uygulanır. Bölgenin eğimi, yükseklik ve değişken koşullar yöntem için kısıtlama oluşturmaz.
- Yaprakları ıslatmanın neden olduğu hastalıklara karşı duyarlı olmayan tüm bitkiler için sulama kullanılabilir.
- Özellikle yüzey sulama yöntemleriyle kıyaslandığında, sulama suyunda düşük akış koşullarında bile başarıyla uygulandı. Ek olarak, su besleme yüzeyi gerekli değildir.



Turuncu Seri



Boru 5 Mt

KOD	ÇAP (mm)
MB050500	50
MB063500	63
MB075500	75
MB090500	90
MB110500	110
MB125500	125
MB140500	140
MB160500	160
MB200500	200

Boru 6 Mt

KOD	ÇAP (mm)
MB050600	50
MB063600	63
MB075600	75
MB090600	90
MB110600	110
MB125600	125
MB140600	140
MB160600	160
MB200600	200

Siyah Seri



Boru 5 Mt

KOD	ÇAP (mm)
MS050500	50
MS063500	63
MS075500	75
MS090500	90
MS110500	110
MS125500	125
MS140500	140
MS160500	160
MS200500	200

Boru 6 Mt

KOD	ÇAP (mm)
MS050600	50
MS063600	63
MS075600	75
MS090600	90
MS110600	110
MS125600	125
MS140600	140
MS160600	160
MS200600	200

Abot Takımı



Abot

KOD	ÇAP (mm)
MA05000	50
MA06300	63
MA07500	75
MA09000	90
MA11000	110



Uzatma Borusu

KOD	ÇAP (mm)
MBFK3225	25
MBFK3235	35
MBFK3250	50
MBFK3260	60
MBFK3270	70
MBFK3210	100



Fıskiye Vanası

KOD	ÇAP (mm)
MBFI3232	32



Sprink ARD Siyah
3/4" NPT Erkek dişli plastik
gövde, çift ağızlı, tam dairesel
hareket 360°



Mini Sprink ARD Siyah
1/2" NPT Erkek dişli plastik
gövde, çift ağızlı, tam dairesel
hareket 360°



Sprink ARD Gri
1.0" NPT Erkek dişli plastik
gövde, çift ağızlı, tam dairesel
hareket 360°



**Mini Sprink
Manşonu**



Erkek Başlık

KOD	ÇAP (mm)
MBEB0500	50
MBEB0630	63
MBEB0750	75
MBEB0900	90
MBEB1100	110
MBEB1250	125
MBEB1400	140
MBEB1600	160
MBEB2000	200



Dişi Başlık

KOD	ÇAP (mm)
MBDB0500	50
MBDB0630	63
MBDB0750	75
MBDB0900	90
MBDB1100	110
MBDB1250	125
MBDB1400	140
MBDB1600	160
MBDB0200	200



Erkek Körtapa

KOD	ÇAP (mm)
MBKT0500	50
MBKT0630	63
MBKT0750	75
MBKT0900	90
MBKT1100	110
MBKT1250	125
MBKT1400	140
MBKT1600	160
MBKT2000	200



Dişi Körtapa

KOD	ÇAP (mm)
MBKD0500	50
MBKD0630	63
MBKD0750	75
MBKD0900	90
MBKD1100	110
MBKD1250	125
MBKD1400	140
MBKD1600	160
MBKD0200	200



İstavroz

KOD	ÇAP (mm)
MI050050	50 x 50
MI063050	63 x 50
MI063063	63 x 63
MI075050	75 x 50
MI075063	75 x 63
MI075075	75 x 75
MI090063	90 x 63
MI090075	90 x 75
MI090090	90 x 90
MI110063	110 x 63
MI110075	110 x 75
MI110090	110 x 90
MI110110	110 x 110
MI125075	125 x 75
MI125090	125 x 90
MI125110	125 x 110
MI125125	125 x 125
MI140075	140 x 75
MI140090	140 x 90
MI140110	140 x 110
MI140125	140 x 125
MI140140	140 x 140
MI160075	160 x 75
MI160090	160 x 90
MI160110	160 x 110
MI160125	160 x 125
MI160140	160 x 140
MI160160	160 x 160
MI200125	200 x 125
MI200140	200 x 140
MI200160	200 x 160
MI200200	200 x 200



Dirsek

KOD	ÇAP (mm)
MBD05000	50
MBD06300	63
MBD07500	75
MBD09000	90
MBD11000	110
MBD12500	125
MBD14000	140
MBD16000	160
MBD20000	200



Te

KOD	ÇAP (mm)
MT063050	50 x 50
MT063050	63 x 50
MT063063	63 x 63
MT075050	75 x 50
MT075063	75 x 63
MT075075	75 x 75
MT090063	90 x 63
MT090075	90 x 75
MT090090	90 x 90
MT110063	110 x 63
MT110075	110 x 75
MT110090	110 x 90
MT110110	110 x 110
MT125075	125 x 75
MT125090	125 x 90
MT125110	125 x 110
MT125125	125 x 125
MT140075	140 x 75
MT140090	140 x 90
MT140110	140 x 110
MT140125	140 x 125
MT140140	140 x 140
MT160075	160 x 75
MT160090	160 x 90
MT160110	160 x 110
MT160125	160 x 125
MT160140	160 x 140
MT160160	160 x 160
MT200125	200 X 125
MI200140	200 X 140
MI200160	200 X 160
MI200200	200 X 200



Hat Vanası

KOD	ÇAP (mm)
MBV05000	50
MBV06300	63
MBV07500	75
MBV09000	90
MBV11000	110
MBV12500	125



Motopomp Erkek

KOD	ÇAP (mm)
SMBDE050	50 x 1 1/2"
SMBDE063	63 x 2"
SMBDE075	75 x 2 1/2"
SMBDE090	90 x 3"
SMBDE110	110 x 4"
SMBDE125	125 x 4 1/2"
SMBDE140	140 x 5"
SMBDE160	160 x 6"
SMBDE200	200 x 8"



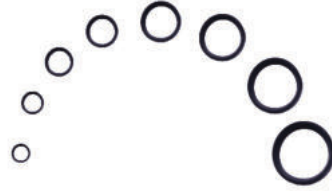
Redüksiyon

KOD	ÇAP (mm)
MR063050	63 x 50
MR075050	75 x 50
MR075063	75 x 63
MR090063	90 x 63
MR090075	90 x 75
MR110075	110 x 75
MR110090	110 x 90
MR125075	125 x 75
MR125090	125 x 90
MR125110	125 x 110
MR140075	140 x 75
MR140090	140 x 90
MR140110	140 x 110
MR140125	140 x 125
MR160110	160 x 110
MR160125	160 x 125
MR160140	160 x 140
MR200125	200 x 125
MR200140	200 x 140
MR200160	200 x 160



Motopomp Dişi

KOD	ÇAP (mm)
SMBDD050	50 x 1 1/2"
SMBDD063	63 x 2"
SMBDD075	75 x 2 1/2"
SMBDD090	90 x 3"
SMBDD110	110 x 4"
SMBDD125	125 x 4 1/2"
SMBDD140	140 x 5"
SMBDD160	160 x 6"
SMBDD200	200 x 8"



Conta

KOD	ÇAP (mm)
MBC05000	50
MBC06300	63
MBC07500	75
MBC09000	90
MBC11000	110
MBC12500	125
MBC14000	140
MBC16000	160
MBC20000	200

SPRINKLER

ARD Mini Sprink

1/2" NPT Erkek Dişli plastik gövde, çift ağızlı. Tam Dairesi hareket 360°



Meme Çapı (mm)	Farklı Basınç Değerinde Akış (m³)			3 Tur Süresi (sn)
	2	2,5	3	
2.0 x 3.2	0.7	0.9	1.1	52-55
Yarı Çap (mt)	9	10	10	
2.5 x 3.5	1.05	1.2	1.35	42-44
Yarı Çap (mt)	10.5	10.5	11	

ARD Sprinkler

3/4" NPT Erkek Dişli plastik gövde, çift ağızlı. Tam Dairesi hareket 360°



Meme Çapı (mm)	Farklı Basınç Değerinde Akış (m³)			3 Tur Süresi (sn)
	2	2,5	3	
4.5 x 6.0	2.4	2.9	3.6	52-55
Yarı Çap (mt)	13	13.5	13	
4.5 x 8.0	4.2	4.6	5.8	42-44
Yarı Çap (mt)	14	14.5	14.7	
2.3 x 3.8	1.8	1.9	2.1	24-25
Yarı Çap (mt)	13	12	13.5	
4.5 x 5.0	2.6	2.9	3.2	30-31
Yarı Çap (mt)	13.5	14	14	

ARD Sprink Gri

1.0" Erkek Dişli plastik gövde, çift ağızlı. Tam Dairesi hareket 360°



Meme Çapı (mm)	Farklı Basınç Değerinde Akış (m³)			3 Tur Süresi (sn)
	2	2,5	3	
2.3 x 3.8	1.7	1.8	2	20-22
Yarı Çap (mt)	8	9	10	
4.5 x 5.0	2.6	2.9	3.2	40-41
Yarı Çap (mt)	11	12	13	

ARD Mini Sprink Açılı

1/2" NPT Erkek Dişli plastik gövde, tek ağızlı. Açılı hareket 180°



Meme Çapı (mm)	Farklı Basınç Değerinde Akış (m³)		
	2	2,5	3
3,5	0,6	0,8	0,85
Yarı Çap (mt)	9	10	11

ARD Sprink Açılı

3/4" NPT Erkek Dişli plastik gövde, tek ağızlı. Açılı hareket



Meme Çapı (mm)	Farklı Basınç Değerinde Akış (m³)		
	2	2,5	3
6	2	2,3	2,5
Yarı Çap (mt)	11,8	12,3	12,9
8	3,4	4	5,4
Yarı Çap (mt)	14	14,5	14

Yükleme Adetleri – Yağmurlama Sistemleri

Araç Tipi	50mm	63mm	75mm	90mm	110mm	125mm	140mm	160mm
Tır	5000	3200	2400	1600	1050	800	640	480
20 Ft Konteyner	1300	900	660	445	316	224	170	144
40 Ft Konteyner	3000	2080	1536	1030	730	515	390	300

Not: Konteyner yüklemelerinde 6.0 mt taleplerinde boy 5.80 mt olarak baz alınmaktadır.



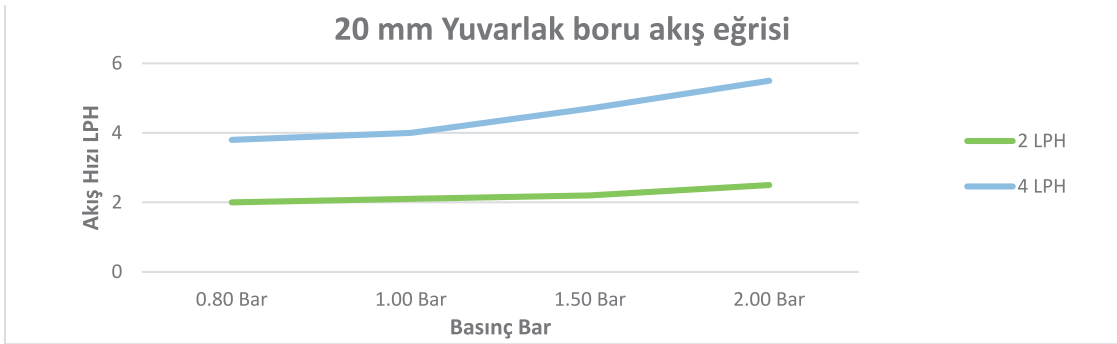
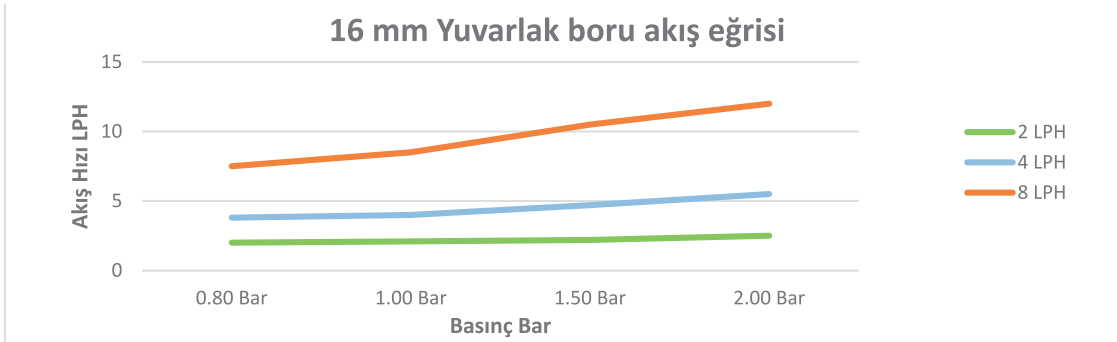
YUVARLAK DAMLA SULAMA BORULARI



Yuvarlak Damla Sulama Borusu

Yuvarlak damla sulama boruları çok mevsim borulardır . 16, 20 mm çapında mevcuttur. Mevcut akış hızları 16 mm borular için 2, 4 ve 8 LPH, 20 mm çaplı borular için 2 ve 4 LPH mevcuttur Ayrıca, yüksek kaliteli hammaddelerden farklı et kalınlıklarında üretilmektedir.

Ürün Kodu	Debi (LPH)	Farklı Basıç Değerinde Akış (LPH)			
		0.80 Bar	1.00 Bar	1.50 Bar	2.00 Bar
DA162XXX	2 Lt	2.00	2.20	2.75	3.10
DA164XXX	4 Lt	3.80	4.20	5.10	6.00
DA168XXX	8 Lt	7.50	8.50	10.50	12.00
DA202XXX	2 Lt	2.00	2.10	2.20	2.50
DA204XXX	4 Lt	3.80	4.00	4.70	5.50



Ürün Kodu	Çap (mm)	Akış (LPH)	Çekme Mesafesi (mt)							
			Aralık (cm)							
			20	25	33	40	50	60	75	100
DA162XXX	16	2 Lt	40	47	56	67	79	90	107	131
DA164XXX	16	4 Lt	30	35	40	50	58	67	79	97
DA168XXX	16	8 Lt	22	26	30	37	42	47	55	65
DA202XXX	20	2 Lt	99	115	129	156	180	200	230	280
DA204XXX	20	4 Lt	59	68	77	90	105	120	140	165

Çalışma Basıncı 1.0 bar

Yuvarlak Kör Boruları

Ürün Kodu	Çap	Ambalaj (mt)	Et Kalınlığı (mm)			
PED016XX	16	400	0.90	1.00	1.10	1.20
PED020XX	20	300	0.00	1.00	1.10	1.20

XX: Boru Et Kalınlığı. 16 mm için; 0,90, 1,00, 1,10 and 1,20 mm. 20 mm için; 1,00, 1,10, and 1,2 mm

Ürün Kodu	Çap (mm)	Ambalaj	Yükleme Adetleri – Kör ve Yuvarlak Damla Sulama Boruları		
			Araç Çeşidi		
			TIR	20 Ft Konteyner	40 Ft Konteyner
PED016XX	16	400	450-550	168	384
PED020XX	20	300	450-550	168	384



YASSI DAMLA SULAMA BORULARI



Yassı Damla Sulama Boruları

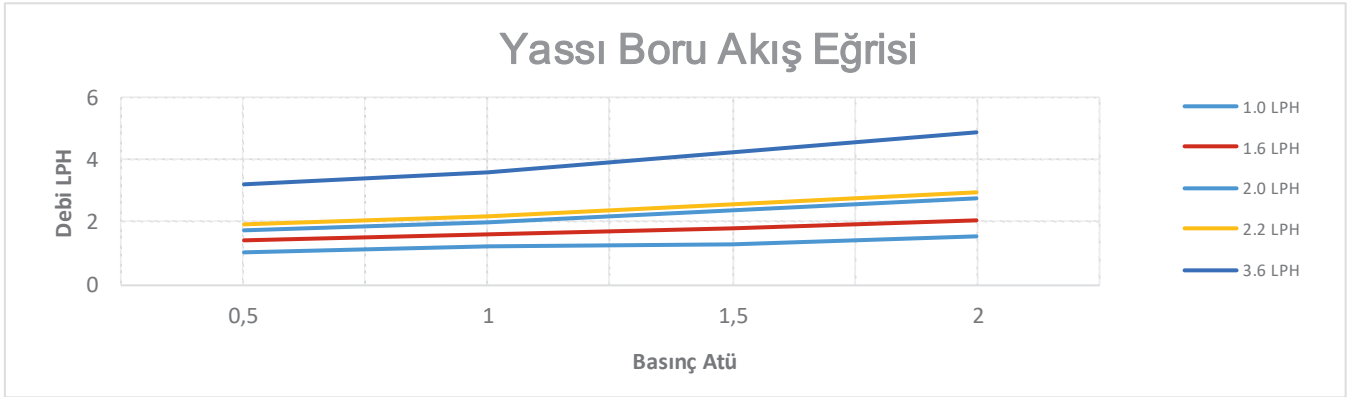
Özellikler

Hafif, düşük et kalınlıklarında üretilen yassı borular, toprak üstü bütün bitki türleri için kullanılabilir. Bunlar hassas sulama modellerine ek olarak yüksek, muntazam deşarj oranlarına sahip, uzun lateral mesafeleri için kullanışlıdır. Boruların ömürleri et kalınlığına bağlı olarak 1 ile 5 sezondur. Yassı borular düşük maliyetle yüksek verim sağlar.

HDPE'den üretilmiş olan yassı borular 10 cm'den 100 cm'ye kadar çeşitli drip aralıklarındadır. Dış çapı 17 mm, 22 mm ve 25 mm üretilen yassı borular farklı et kalınlıklarında ve çeşitli akış değerleri ; 1.0, 1.6, 2.0, 2.2 ve 3.6 LPH.

İdeal Uygulamalar

Sıra bitkileri meyve bahçeleri peyzaj sebze behçeciliği. Duvar kalınlığına bağlı hem hem yüzey hem siğ yeraltında uygulanır.



Debi (LPH)	Farklı Basınç Değerinde Akış (LPH)			
	0.80 Bar	1.00 Bar	1.50 Bar	2.00 Bar
1.00	0.85	1.00	1.10	1.28
1.60	1.42	1.60	1.79	2.09
2.00	1.75	2.00	2.37	2.75
2.20	1.90	2.20	2.60	2.95
3.60	3.20	3.60	4.24	4.92

Borunun et kalınlığına bağlı olarak %5'e varan debi değişimi vardır.



Çekme Mesafeleri

Çekme Mesafe (mt)											
Kod	Çap (mm)	Debi (LPH)	Çalıştırma Basıncı	20cm	25cm	30cm	40cm	50cm	60cm	75cm	100cm
Y17XX12X	17	1,00	1.0	95	110	122	147	177	205	220	280
Y22XX12X	22	1,00	1.2	160	194	216	258	294	332	385	455
Y25XX12X	25	1,00	1.3	181	207	233	276	317	354	409	488
Y170616X	17	1,60	1.0	87	97	106	127	152	163	201	240
Y22XX16X	22	1,60	1.2	132	156	183	208	240	270	315	378
Y25XX16X	25	1,60	1.3	143	175	193	218	262	305	371	437
Y17XX20X	17	2,00	1.0	72	79	86	102	122	131	162	192
Y22XX20X	22	2,00	1.2	106	124	146	167	192	217	252	303
Y25XX20X	25	2,00	1.3	115	135	154	175	210	244	296	350
Y17XX22X	17	2,20	1.0	65	71	77	97	110	118	146	173
Y22XX22X	22	2,20	1.2	95	122	131	150	173	195	227	273
Y25XX22X	25	2,20	1.3	105	134	145	165	190	215	250	300
Y17XX36X	17	3,60	1.0	42	48	56	68	80	92	112	140
Y22XX36X	22	3,60	1.2	58	73	81	101	116	131	152	183
Y25XX36X	25	3,60	1.3	64	82	88	116	145	175	218	291

Akış değişimi %5 Et kalınlığına ve eğime bağlıdır
Çalıştırma Basıncı Ek Kalınlığına bağlıdır.

Ambalaj

Ürün Kodu	Çap (mm)	Et Kalınlığı					
		6 mil	8 mil	10 mil	12 mil	15 mil	18 mil
Y17XX2XX	17	2500	2000	1750	1500	1200	1100
Y22XX2XX	22	-	-	1100	1000	900	800
Y25XX2XX	25	-	-	-	850		





YASSI YUVARLAK BORULAR (DRIP-X)



Yassı Yuvarlak Damlama Boruları (Drip-X)

Drip-X Sulama borusu, yüksek fiziksel özellikler sağlayan yüksek kaliteli hammadde ile üretilmektedir. Drip-X, farklı hava koşullarında sahada mükemmel performans sağlar. Bütün ürünleri kapsayacak şekilde iki farklı çapta ve farklı akış değerlerinde üretilmektedir.

Drip-X kalıcı ve sıralı mahsuller uygulamalarında yanal olarak kullanılır.

Çekme Mesafesi (mt)												
Ürün Kodu	Çap (mm)	Debi (LPH)	Et Kalınlığı	Çalışma Basıncı	20cm	25cm	30cm	40cm	50cm	60cm	75cm	100cm
Y163216X	16	1,60	0,8 mm	1.80	79	87	93	111	133	143	176	210
Y163616X	16	1,60	0,9 mm	1.80	77	86	91	109	131	140	173	207
Y164016X	16	1,60	1,0 mm	2.00	76	85	90	108	130	138	171	203
Y164416X	16	1,60	1,1 mm	2.00	74	83	88	105	126	135	166	197
Y163220X	16	2,00	0,8 mm	1.80	63	69	75	89	107	115	142	168
Y163620X	16	2,00	0,9 mm	1.80	62	68	74	88	105	114	142	167
Y164020X	16	2,00	1,0 mm	2.00	61	67	73	86	102	111	140	166
Y164420X	16	2,00	1,1 mm	2.00	60	66	72	85	101	109	140	165
Y163222X	16	2,20	0,8 mm	1.80	51	60	68	84	98	108	136	158
Y163622X	16	2,20	0,9 mm	1.80	51	60	68	84	98	108	136	158
Y164022X	16	2,20	1,0 mm	2.00	50	59	67	82	96	106	135	158
Y164422X	16	2,20	1,1 mm	2.00	50	59	67	82	96	106	135	158
Y163236X	16	3,60	0,8 mm	1.90	37	42	49	60	70	81	98	123
Y163636X	16	3,60	0,9 mm	1.90	37	42	49	60	70	81	98	123
Y164036X	16	3,60	1,0 mm	2.10	36	41	47	59	68	80	97	121
Y164436X	16	3,60	1,1 mm	2.10	36	41	47	59	68	80	97	121
Y203216X	20	1,60	0,8 mm	1.70	106	117	125	149	178	192	236	281
Y203616X	20	1,60	0,9 mm	1.70	103	115	122	146	176	188	232	277
Y204016X	20	1,60	1,0 mm	1.90	102	114	121	145	174	185	229	272
Y204416X	20	1,60	1,1 mm	1.90	99	111	118	141	169	181	222	264
Y203220X	20	2,00	0,8 mm	1.70	84	92	101	119	143	154	190	225
Y203620X	20	2,00	0,9 mm	1.70	83	91	99	118	141	153	190	224
Y204020X	20	2,00	1,0 mm	1.90	82	90	98	115	137	149	188	222
Y204420X	20	2,00	1,1 mm	1.90	80	88	96	114	135	146	188	221
Y203222X	20	2,20	0,8 mm	1.70	68	80	91	113	131	145	182	212
Y203622X	20	2,20	0,9 mm	1.70	68	80	91	113	131	145	182	212
Y204022X	20	2,20	1,0 mm	1.90	67	79	90	110	129	142	181	212
Y204422X	20	2,20	1,1 mm	1.90	67	79	90	110	129	142	181	212
Y203236X	20	3,60	0,8 mm	1.80	50	56	66	80	94	109	131	165
Y203636X	20	3,60	0,9 mm	1.80	50	56	66	80	94	109	131	165
Y204036X	20	3,60	1,0 mm	2.00	48	55	63	79	91	107	130	162
Y204436X	20	3,60	1,1 mm	2.00	48	55	63	79	91	107	130	162

Ambalaj

Ürün Kodu	Çap (mm)	Et Kalınlığı (mil)				
		32 mil	36 mil	40 mil	44 mil	48 mil
Y16XX2XX	16	400	400	400	400	400
Y20XX2XX	20	300	300	300	300	300

Yükleme Adetleri – Drip-X ve Yassı Damlama Boruları

Araç Çeşidi	Drip-X 16 (Top)	Drip-X20 (Top)	Yassı (Top)
Tır	540	540	880
20 Ft Konteyner	177	177	340
40 Ft Konteyner	423	423	800



BASINÇ AYARLI DAMLA SULAMA BORULARI



Drip-X PC Basınç Ayarlı Damlama Borularının Özellikleri

Drip-X PC damlatıcı, endüstrinin en gelişmiş lazer kaynaklı damlatıcıyı entegre ederek en son teknoloji üretim hatlarında en kaliteli hammaddeyle üretilmektedir. Yüksek kaliteli silikonlu membranlarla üretildiği için aşırı gerilme mukavemeti sağlar. Çok düşük CV katsayısına sahip kusursuz tasarlanmış, enjekte edilmiş kalıplanmış Drip-X PC damlatıcı sayesinde arazide mükemmel performans sunar. Drip-X PC damlatıcının benzersiz tasarımı, yüksek tıkanma direnci sağlar ve en yüksek emisyon homojenliğini sunar. Bu unsurların kombinasyonu, dünya çapındaki her çiftçi için daha yüksek gelire yol açan üstün kalite, eşit olarak yetiştirilen ürünler ve artan toplam verimlilik anlamına gelir.

LAZER Kaynak Teknolojisi

Drip-X PC damlatıcı, en gelişmiş lazer teknolojisi kullanılarak birleştirilir. Damlatıcının montaj prosedürü, damlacıkların her koşulda kusursuz çalışmasını sağlar. Ayrıca, bu gelişmiş kaynak yöntemi, sahada damlacıkların montajı ve geri çekilmesi sırasında aşırı yüksek basınç veya damlatıcının açılması durumunda sızıntıları önler.

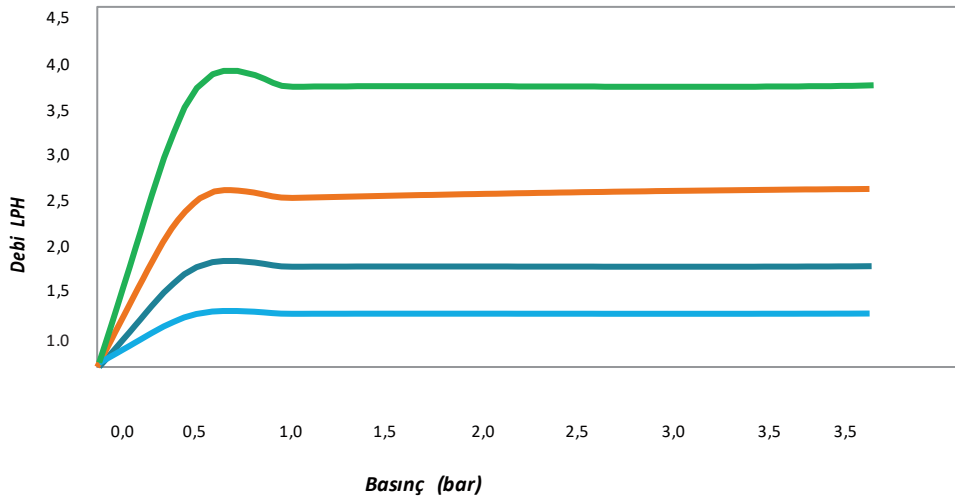
AS özelliği, Drip-X PC Drip'in yeraltına (SDI) monte edilmesini sağlar, sulama özelliklerini ve çok yıllık dayanıklılığını mükemmel bir şekilde korur. Drenajsız bir sistemle, damlama hattı sulama aralıkları boyunca su dolu kalır ve damlama hattı boyunca anında ve düzgün bir sulama sağlar. Ayrıca, drenajsız damlatıcı drenaj ve dolum etkisini ortadan kaldırır ve otomasyonlu sulamada verimliliği artırır.



Drip-X PC Basınç Ayarlı Drip Özellikleri

Debi (lph @ 2bar)	Sabit (k)	Üs (x)	Varyasyon Katsayısı CV (%)	Su Geçidi Genişlik x Derinlik x Uzunluk (mm)	Filtrasyon Alanı (mm ²)	Önerilen Filtreleme Mesh/mikron
1,1	1,1	0,02	3,6	0,82 x 0,82 x 139	37,37	150/100
1,5	1,6	0,00	3,6	1,06 x 0,85 x 132	37,37	120/125
2,4	2,3	0,04	3,5	1,19 x 0,90 x 89,6	37,37	120/125
3,8	3,6	0,03	3,5	1,30 x 0,90 x 78,7	37,37	120/125

Drip-X PC Basınç Ayarlı Drip Akış Grafiği



1.1 LPH
1.5 LPH
2.4 LPH
3.6 LPH

Çap (mm)	Kalınlık (mil)	Max. Çalıştırma Basıncı (bar)	Debi (lph)	Max çekme mesafeleri						
				15cm	20cm	30cm	50cm	75cm	100cm	120cm
16	36,40,44,48	2,5-3,0	1,1	92	110	140	208	280	344	390
			1,5	62	72	85	126	163	219	269
			2,4	50	58	73	108	145	178	201
			3,8	43	50	65	96	129	159	180
			1,1	168	195	245	354	470	572	648
20	36,40,44,48	2,0-2,4	1,5	108	132	152	189	276	366	446
			2,4	94	103	122	152	221	292	356
			3,8	77	84	99	123	178	246	301

Drip-X PC Basınç Ayarlı Damla Sulama Boruları

Ürün özellikleri

Et kalınlığına bağlı olarak, çok mevsimlik kullanım için hem yüzey hem de yeraltı tesisatlarına izin veren çeşitli et kalınlıklarla 16 ve 20mm çapında mevcuttur

İki akış debi aralığı 1,5 ve 2,4 ve çok çeşitli sulama ihtiyaçları için lph

Basınç ayarlı (PC) hassas ve eşit miktarda su verilmesini sağlayan bir silikon membran içerir

Hem yüzeyde hem de yeraltı yüzeyinde olası her kurulum için drenaj (ND) ve Anti sifon (AS) seçeneklerinde mevcuttur

Mükemmel drip tasarımı ve son teknoloji enjeksiyon makinelerinde üretimleri nedeniyle benzer ürünlerden daha düşük mükemmel varyasyon katsayısı

Gelişmiş üç boyutlu su girişi filtreleme alanını artırır, yayıcıya partikül sokulmasını önler, böylece tıkanma önleme performansını artırır

Özel olarak tasarlanmış labirent, yüksek türbülanslı akış oluşturur, bu nedenle tıkanmayı önler







ARDENT



+90 444 5 133

info@ardentplastik.com

Cumhuriyet Mah. 31940 Sokak No.5 Akdeniz / MERSİN / TÜRKİYE
ardentplastik.com